

RAPPORT D'ACTIVITÉS

2023

2024

10 rue Notre-Dame, 3^e étage,
Repentigny, QC J6A 2N9

(450) 581-3785

cjela.qc.ca

Heure d'ouverture

L 8h30 - 16h30

M 10h00 - 16h30

M 8h30 - 16h30

J 8h30 - 16h30

V 8h30 - 15h30



RÉSEAU
DES GARREFOURS
JEUNESSE-EMPLOI
DU QUÉBEC

Québec

MOT DE LA PRÉSIDENTE

Chers membres, partenaires et amis du Carrefour jeunesse-emploi L'Assomption,

C'est avec un immense plaisir et une grande fierté que nous vous présentons le rapport d'activités de notre organisme.

L'année 2023-2024 a été riche en défis et en réalisations. Grâce à l'engagement indéfectible de notre équipe, à la collaboration fructueuse avec nos partenaires et au soutien constant de notre communauté, nous avons pu continuer à remplir notre mission : accompagner et guider les jeunes adultes dans leurs démarches d'insertion sociale, professionnelle et économique visant l'amélioration de leurs conditions de vie générales.

Je tiens à exprimer ma profonde gratitude envers chaque personne ayant contribué au succès du Carrefour jeunesse-emploi L'Assomption cette année. Merci aux membres dévoués de notre conseil d'administration, aux professionnels passionnés qui composent l'équipe du CJELA, à nos partenaires financiers et institutionnels et bien sûr, aux jeunes qui nous font confiance.

Ensemble, nous continuons à bâtir un avenir prometteur pour les jeunes de notre région. Continuons à innover, à collaborer et à soutenir ceux qui représentent l'avenir de notre communauté.

Je vous souhaite une excellente assemblée générale annuelle et je vous invite à poursuivre avec nous ce formidable engagement envers notre jeunesse.

Jean-François Laroche
Président

MOT DE LA DIRECTION

Chers membres,

L'année qui vient de s'achever fut riche en défis et en réalisations et je suis honoré de partager avec vous les moments forts qui ont marqué notre parcours.

Grâce à l'engagement sans faille de notre conseil d'administration et de notre équipe, nous avons su naviguer à travers une année remplie de changements et de nouveaux défis. Leur dévouement et leur passion pour notre mission ont été les piliers de notre succès, permettant à notre organisation de continuer à prospérer et à grandir.

Nos partenariats ont joué un rôle crucial cette année. En travaillant main dans la main avec nos partenaires communautaires et institutionnels, ainsi qu'avec la contribution de nombreuses entreprises locales, nous avons pu offrir des opportunités uniques et enrichissantes aux jeunes de notre région. Ces collaborations sont la preuve que l'union fait la force et que c'est ensemble que nous pouvons créer un impact significatif.

Les valeurs qui nous animent sont l'ouverture d'esprit, le dynamisme, le dévouement, la collaboration et l'adaptation; elles sont au cœur de toutes nos actions. Ces valeurs nous guident chaque jour et assurent que nous restions fidèles à notre mission. Elles nous poussent à innover et à chercher constamment des moyens d'améliorer nos services et d'offrir un soutien personnalisé à chaque jeune qui franchit nos portes.

Au Carrefour jeunesse-emploi L'Assomption, les jeunes sont au centre de toutes nos décisions. Nous mettons un point d'honneur à écouter leurs besoins, à comprendre leurs aspirations et à les accompagner vers la réalisation de leurs objectifs. Leur réussite est notre plus grande récompense et nous inspire à continuer notre travail avec passion et détermination.

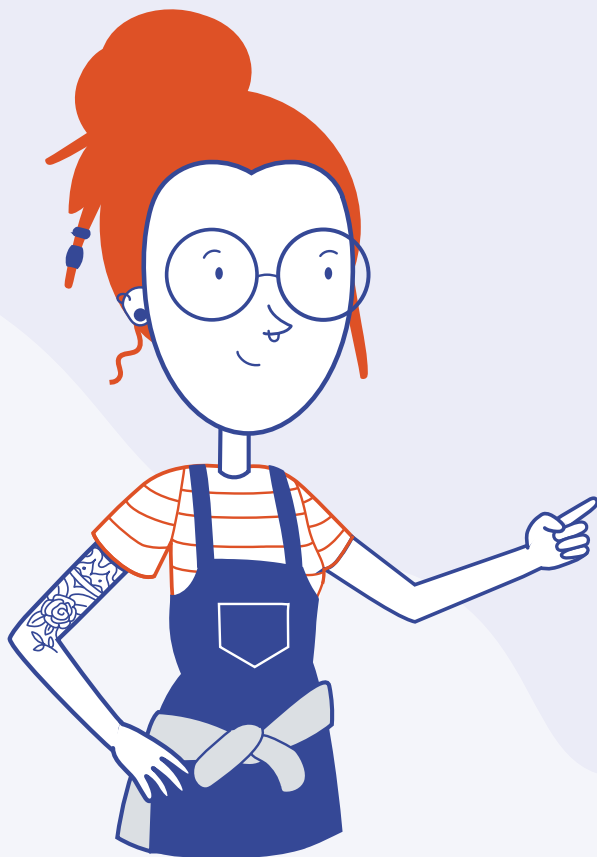
Je tiens à exprimer ma plus profonde gratitude envers notre conseil d'administration, dont l'engagement et le soutien sont indispensables

à notre succès. Merci également à notre équipe exceptionnelle, dont le dynamisme et le dévouement font toute la différence au quotidien. Enfin, un grand merci à nos partenaires, qui partagent notre vision et nous aident à créer un environnement propice à l'épanouissement des jeunes.

Je suis convaincu que, grâce à nos efforts collectifs et à notre détermination, nous continuerons à faire une différence positive dans la vie des jeunes de notre région. Ensemble, nous bâtissons un avenir prometteur et plein d'opportunités pour eux.

François Girouard
Directeur général

Accompagner et guider les jeunes adultes de 16 à 35 ans dans leurs démarches d'insertion sociale, professionnelles et économiques visant l'amélioration de leurs conditions de vie générales.



**OUVERTURE D'ESPRIT
COLLABORATION
ADAPTATION
DYNAMISME
DÉVOUEMENT**

TABLE DES MATIÈRES

| | |
|--------------------------------------|----|
| CONSEIL D'ADMINISTRATION | 2 |
| ÉQUIPE DE DIRECTION | 2 |
| ÉQUIPE D'INTERVENTION | 3 |
| PORTRAIT DE LA CLIENTÈLE | 4 |
| NOS SERVICES | 5 |
| | |
| CRÉNEAU CARREFOUR JEUNESSE | 6 |
| BÉNÉVOLAT | 7 |
| VOLONTARIAT | 7 |
| ENTREPRENEURIAT | 7 |
| | |
| NOS PROJETS | 8 |
| MES FINANCES MES CHOIX ^{MD} | 9 |
| DESJARDINS JEUNES AU TRAVAIL | 9 |
| ATELIERS CV ÉTUDIANT | 9 |
| ALTER-ÉGAUX | 10 |
| PROJET L'HORIZON | 10 |
| ÉCOLE CARREFOUR | 10 |
| HALO | 11 |
| PLACARD & CIE | 12 |
| PODCAST CARREFOUR & CIE | 13 |
| | |
| ACTIVITÉS DE MOBILISATION | 14 |
| ILS ONT OSÉ! | 16 |
| MERCÌ À NOS PARTENAIRES | 19 |

CONSEIL D'ADMINISTRATION



Jean-François Laroche
Président



Camille Rivard
Administratrice



Luc Rhéaume
Vice-Président



Nancy Deblois
Administratrice



Bianca Levasseur
Trésorière



Gabriel Méthot
Administrateur
(jusqu'à oct. 2023)



Kevin Fafar
Administrateur



Alex Gagné
Administrateur
(jusqu'à oct. 2023)



Hélène Sylvain
Administratrice

ÉQUIPE DE DIRECTION



François Girouard
Directeur général



Julien Paradis
Coordonnateur



Mélanie Bergeron
Coordonnatrice



Maude Pelletier
Coordonnatrice

ÉQUIPE D'INTERVENTION



Myriam
Conseillère en emploi
et en information scolaire
et professionnelle



Chloé
Conseillère
en emploi



Mariane
Intervenante



Caroline
Intervenante



Magalie
Intervenante



Myriam
Intervenante



Samanta
Intervenante



Maxime
Intervenant



Jessica
Intervenante

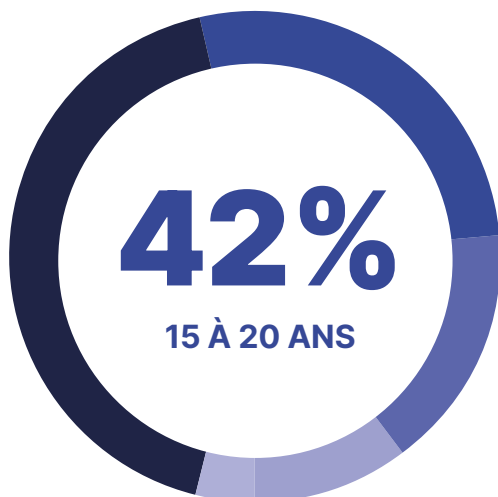


Sabrina
Intervenante

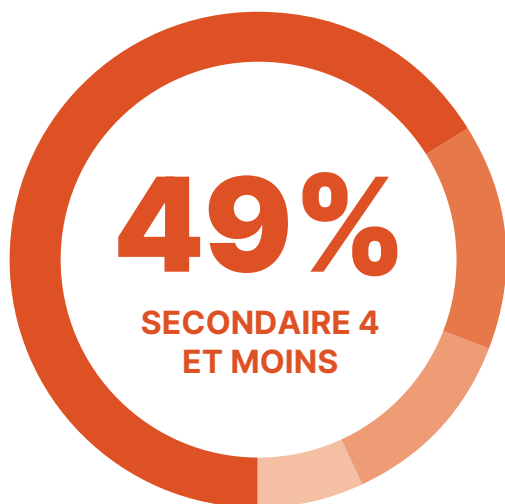


Tristan
Animateur-Formateur

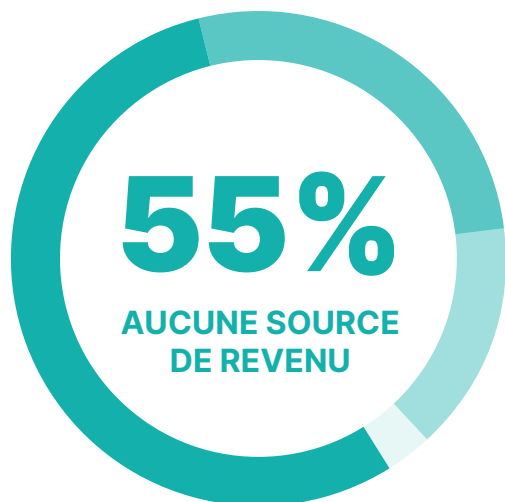
PORTRAIT DE LA CLIENTÈLE



- 27% 21 À 25 ANS
- 16% 26 À 30 ANS
- 10% 31 À 35 ANS



- 6% ÉTUDES PRIMAIRES
- 17% SECONDAIRE 2 ET MOINS
- 11% ÉTUDES PROFESSIONNELLES
- 9% ÉTUDES COLLÉGIALES
- 5% ÉTUDES UNIVERSITAIRES



- 26% REVENU D'EMPLOI
- 15% AIDE FINANCIÈRE DE DERNIER RECOURS
- 2% ASSURANCE EMPLOI
- 1% PRESTATIONS

651

JEUNES DESSERVIS

504

NOUVEAUX DOSSIERS

147

DOSSIERS BASCULANTS
(DE L'ANNÉE DERNIÈRE)

146

INTÉGRATION
EN EMPLOI

56

INTÉGRATION
EN FORMATION

NOS SERVICES

167 EMPLOYABILITÉ

On t'aide à déterminer ton objectif d'emploi et à identifier des employeurs potentiels. On crée une lettre de présentation et un curriculum vitæ à ton image. On te présente les meilleurs outils de recherche d'emploi et on te prépare à passer une entrevue!

77 ORIENTATION ET INFORMATION SCOLAIRE ET PROFESSIONNELLE

Par différents outils, on t'invite à apprendre à te connaître (intérêts, valeurs, aptitudes, besoins, bilan de compétences) afin de faire un choix professionnel éclairé. Si tu n'es pas certain, on peut aussi valider ton choix de carrière ou évaluer les possibilités de réorientation.

82 INSERTION SOCIOPROFESSIONNELLE

On t'écoute avec bienveillance quel que soit ton besoin et on t'oriente vers le meilleur service pour toi. Lorsque nécessaire, on t'accompagne vers les bonnes ressources et on t'assiste dans tes démarches afin que tu atteignes tes objectifs. Dans tous les cas, on respecte ton rythme et on te soutient malgré les défis qui se présentent à toi.

90 CRÉNEAU CARREFOUR JEUNESSE

Que ça passe par la persévérance scolaire, l'acquisition d'une autonomie ou la réalisation d'un projet personnel, on te supporte dans ton évolution citoyenne et on t'encourage à t'impliquer dans ta communauté.

24 IN & OUT (RÉFÉRÉ OU ABANDON)

CRÉNEAU CARREFOUR JEUNESSE



BÉNÉVOLAT

617

participants

6

Écoles

Pendant les cours ou en parascolaire, le bénévolat s'adresse aux élèves du deuxième cycle du secondaire et te donne l'occasion de créer des projets pouvant redonner à ta communauté, qu'elle soit d'envergure scolaire, locale ou régionale.

- Aménagement d'un local étudiant, École secondaire Félix-Leclerc
- Collations pour les élèves de l'école, École secondaire Jean-Claude-Crevier
- Les petits délices - collations et repas santé, Centre La Croisée
- Jardins de l'Amitié, École secondaire de L'Amitié
- Murale artistique, École secondaire de L'Horizon
- Déchiquettage et débrogage, École secondaire Paul-Arseneau

VOLONTARIAT

10

participants

3

Projets

Un peu comme pour le bénévolat, le volontariat favorise l'engagement citoyen des jeunes de 18 à 25 ans en t'impliquant dans des projets d'implication sociale favorisant le développement de ta communauté. En plus, tu reçois une allocation symbolique en échange du temps accordé au projet.

- *Bubble Tea*, Challenge CJELA
- Arbres à chat, SPCA Lanaudière / Basses-Laurentides
- Biscuits en pot, Fin à la faim
- Emballage de cadeaux de Noël, Présent pour Noël

ENTREPRENEURIAT

65

participants

2

Écoles

1

Communauté

Que ce soit dans ton milieu scolaire ou dans la communauté, les projets d'entrepreneuriat t'initient aux différentes étapes du démarrage d'entreprise. Tu auras donc l'occasion d'en apprendre un peu plus sur la gestion financière, la conception marketing, l'administration des ressources humaines et l'aspect production d'une organisation.

- Pluie de perles, École secondaire Jean-Baptiste-Meilleur
- Projets individuels en Lancement d'entreprise, École secondaire L'Horizon
- Coopérative initiation à l'entrepreneuriat collectif (CIEC), CJELA

NOS PROJETS



MES FINANCES MES CHOIX^{MD}



Mes finances, mes choix est un programme d'éducation financière qui te permet d'apprendre tout ce qu'il y a à savoir sur tes finances personnelles en passant par le budget, le crédit, le marché du travail, l'épargne et plus encore. L'approche dynamique et participative te donne l'occasion de poser toutes tes questions et de mettre en pratique tes connaissances.

DESJARDINS JEUNES AU TRAVAIL



À la recherche d'une première expérience de travail? Desjardins jeunes au travail te permet de postuler à pas moins de 34 emplois étudiants et 1 stage de 80 heures.

ATELIERS CV ÉTUDIANT



Participer à un atelier CV étudiant, c'est avoir l'occasion d'apprendre à utiliser les bons outils de recherche d'emploi, de poser tes questions sur le marché du travail et de connaître la meilleure façon de te préparer à l'entrevue pour décrocher la job dont tu rêves. En plus, tu repars avec un CV à ton image qui fait bonne impression auprès des employeurs!

ALTER-ÉGAUX



4
Milieux

Parce que les relations harmonieuses au travail peuvent faire toute une différence, Alter-Égax te propose des capsules interactives visant à te sensibiliser sur les comportements et attitudes à adopter afin de préserver des rapports égaux. Les capsules abordent entre autres les interactions entre hommes et femmes, la diversité culturelle et la diversité sexuelle et de genre.

PROJET L'HORIZON



Né d'un partenariat entre la ville de Repentigny, l'école secondaire l'Horizon et le CJELA, le projet offre un service axé sur les besoins des jeunes fréquentant l'école secondaire et la bibliothèque Edmond-Archambault. L'intervenante dédiée agit comme pivot entre les deux milieux afin de fournir aux jeunes les outils, les références et les lieux de rencontres propices à leur réussite éducative.

ÉCOLE CARREFOUR



L'école Carrefour, c'est une douce transition entre ta situation actuelle et ton objectif de réussite scolaire. C'est une formule qui respecte ton rythme et tes besoins!

HALO

17
participants

Issu d'une collaboration avec Sphère, Halo s'adresse aux jeunes de 15 à 35 ans vivant avec un trouble du spectre de l'autisme. Chapeauté par deux intervenantes, le projet offre aux participants la possibilité de développer leurs aptitudes socioprofessionnelles, leur autonomie et leurs aptitudes sociales au sein de Placard et cie, en milieu de stage ou en emploi.



PLACARD & CIE

21
participants

1036
H. de bénévolat

4
Employées

Placard & cie, c'est une friperie-café où, en tant que stagiaire, tu peux développer tes aptitudes professionnelles et acquérir des compétences en entretien ménager, en merchandising, en service à la clientèle et en service de restauration rapide.

PLACARD & CIE C'EST AUSSI :

- 4 événements *Braderie & sucrerie* (échange de vêtements gratuit)
- 2 événements *Sac à 25\$*
- 1 partenaire scolaire pour notre 1er anniversaire, École secondaire L'Érablière
- 1 partenaire communautaire pour la vente de robes de bal à faible coût, Fées Marraines
- 1 partenaire communautaire pour la récupération des dons en surplus
- Et plus encore...



PODCAST CARREFOUR & CIE

7
Épisodes

357
Écoutes

Explorez le parcours et les intérêts de l'équipe du Carrefour Jeunesse-emploi L'Assomption, ainsi que les personnalités marquantes de la région de la MRC L'Assomption, à travers les épisodes captivants de Carrefour et Compagnie!

Animé par Tristan Amilcar et Maxime Gagnon.



ACTIVITÉS DE MOBILISATION



616
Participants

8
Activités

LANCEMENT DU PODCAST CARREFOUR & CIE

Cette année, nous avons célébré la rentrée différemment en lançant le tout nouveau podcast du Carrefour jeunesse-emploi L'Assomption. Dans la première saison de ce balado, les membres de l'équipe du CJELA se dévoilent sans filtre, offrant un aperçu authentique de leur expérience.

PARTY DE NOËL

Un évènement rassembleur rempli d'activités avant de quitter pour les vacances des fêtes. Cette année, jeux vidéos, buffet des fêtes, karaoké et prix de présence ont agrémenté cette belle soirée.

LES SOIRÉES GAMING

Depuis novembre 2023, l'équipe du Carrefour organise des soirées animées de jeux vidéos de toutes sortes ainsi que des tournois pour les amateurs de compétitions.

TOURNOI RÉGIONAL DE MARIOKART INTER-CJE

Cette année, 3 jeunes se sont qualifiés pour compétitionner contre les joueurs de plusieurs autres CJE!

CLUB DE LECTURE

Tous les derniers jeudis du mois, notre club de lecture se réunit sous une thématique littéraire différente.

SOIRÉE CARRIÈRE

Le temps d'une soirée, cinq professionnels te présentent leur parcours et leur métier afin d'apprendre plus sur les possibilités de carrière.

JOURNÉES DE LA PERSÉVÉRANCE SCOLAIRE

C'est le moment où l'on souligne tous les efforts fournis en lien avec le cheminement scolaire et la réussite éducative. Une quarantaine de certificats, des sacs et des balles antistress à l'effigie du CJELA ont été remis aux jeunes.

CHALLENGE CJELA

Notre évènement d'initiation au sport te permet d'essayer une foule d'activités en plein air. Dîner, breuvages désaltérants, prix de participation et plus encore t'attendent lors de cette journée.



ILS ONT OSÉ!



COUP DE COEUR

Lafèche St-Amand



PERSÉVÉRANCE

Maude Jasmin



AMBASSADEUR

Bryan Viger



DÉPASSEMENT DE SOI

Skyla Renaud



DÉPASSEMENT DE SOI

Emmanuel Kelly Dormé



FIDÈLE AU POSTE

Jessica Bigras



FIDÈLE AU POSTE

Tiffany Petitpas

FAITS SAILLANTS 2023-2024

- Augmentation de la clientèle de 65%
- Conception d'une salle sensorielle par et pour les jeunes
- Lancement du Podcast Carrefour & cie
- Mise en place des activités tous les «derniers jeudis du mois»
- Chantier de travail entourant la gouvernance : modification des règlements généraux
- Déploiement du projet HALO
- Intensification de nos partenariats avec la communauté
- Placard & cie - Augmentation des ventes de 49%
- Nouvelle offre de service au Cégep régional de Lanaudière à L'Assomption

PERSPECTIVES 2024-2025

- Déploiement du projet Carrefour JEunesse
- Reconnaissance du CJELA comme organisme de bienfaisance
- Réflexion sur la relocalisation du CJELA et de Placard & cie
- Reconnaissance de Placard & cie comme entreprise d'économie sociale
- Développement de l'offre de service d'impression textile par Placard & cie
- Multiplication de nos actions concertées
- Développement de nouveaux partenariats financiers

IMPLICATION DANS LE MILIEU



- Président au réseau des Carrefours jeunesse-emploi du Québec (RCJEQ)
- Forum national du ministère de l'Emploi et de la Solidarité sociale
- Groupe de travail sur la loi du Fonds de développement et de reconnaissance des compétences de la main-d'œuvre de la Commission des partenaires du marché du travail
- Pacte de la MRC L'Assomption
- Comité régional de la valorisation de l'éducation
- Forum des ressources externes de la Direction régionale de Services Québec Lanaudière
- Centre de formation générale La Croisée
- Maison des jeunes de L'Assomption
- Maison des jeunes de Repentigny
- Comité Frigos Verts
- Comité persévérance scolaire sud de Lanaudière
- Comité du parc Maurice Richard
- Comité employabilité Lanaudière
- Chambre de commerce de la MRC L'Assomption
- Corporation communautaire de la MRC L'Assomption
- Table de concertation jeunesse de la MRC L'Assomption
- Table Solidarité et pauvreté
- Table de concertation régionale en exploitation sexuelle
- Table Immigration-Concertation-Intégration-Inclusion
- Table Santé bien-être des hommes
- Projet cahier à saccager

MERCI AUX NOMBREUX PARTENAIRES QUI ONT FAIT LA DIFFÉRENCE, NOTAMMENT



NOS SERVICES SONT POSSIBLES GRÂCE À



